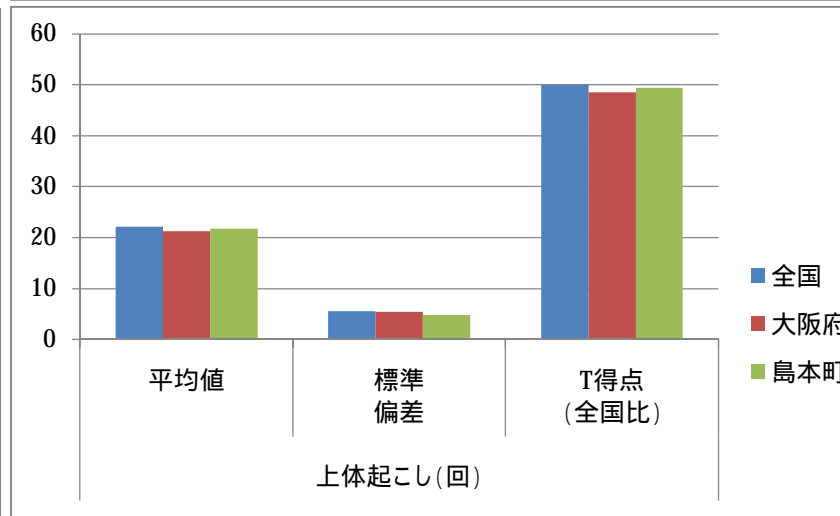
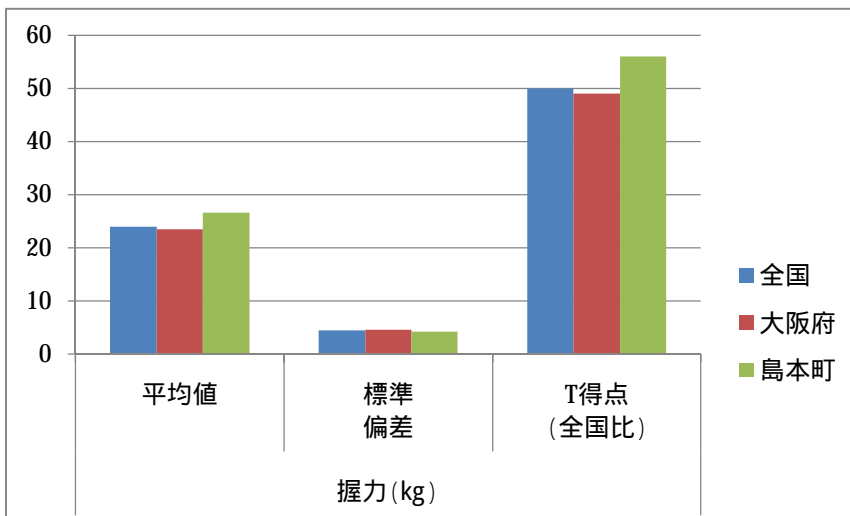
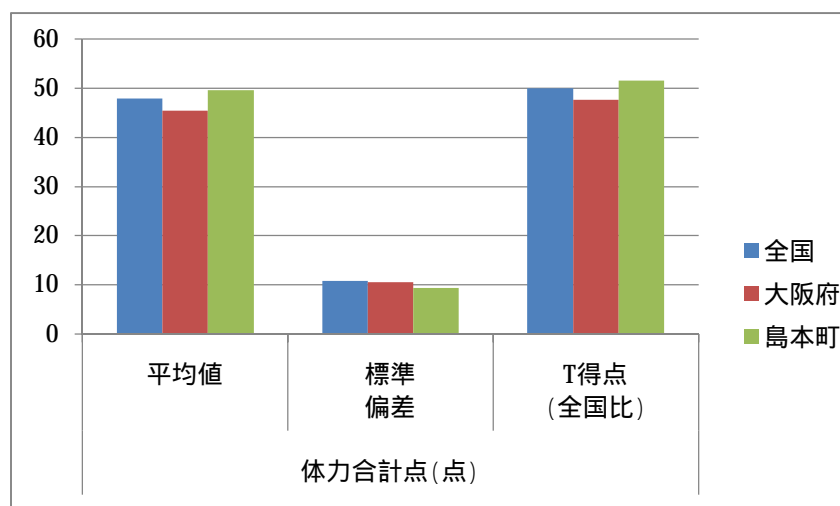
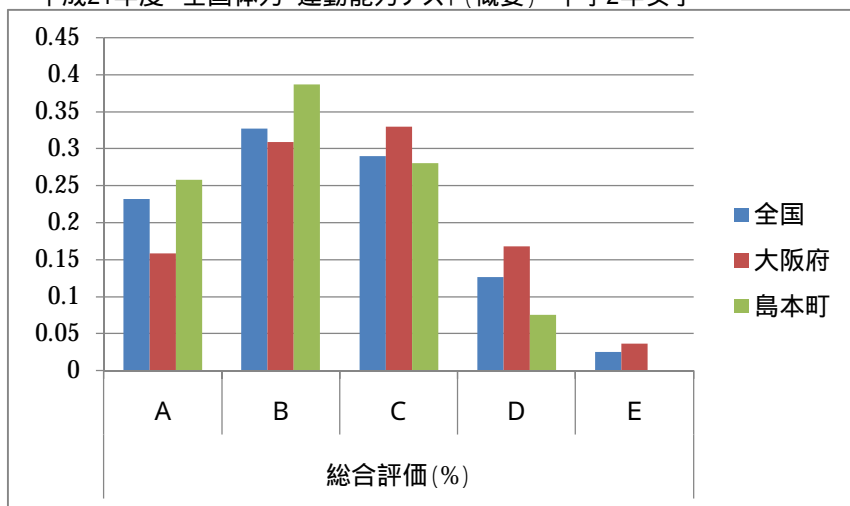


体力全体としては全国平均を若干上回っている。昨年度課題のあった柔軟性(長座体前屈)や持久的(持久走・シャトルラン)の種目でも全国平均並みの結果であった。その他の種目では握力が大きく上回った他、明らかな全国平均との差は見られない。

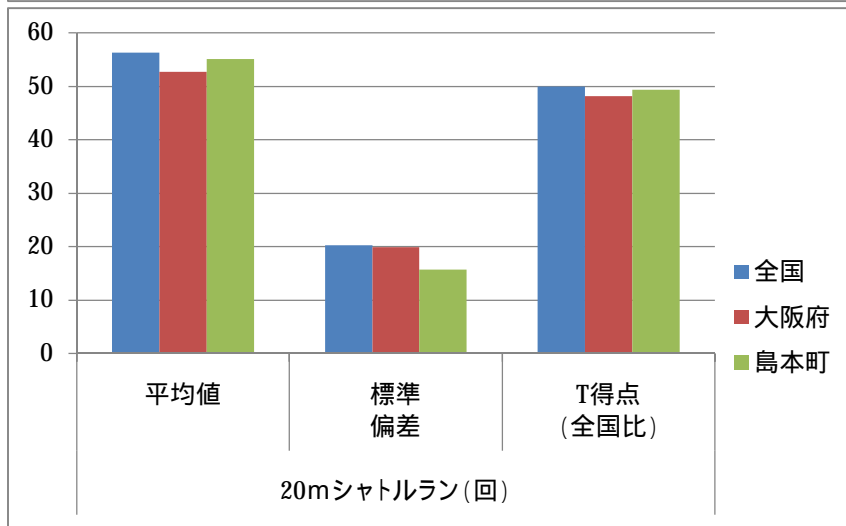
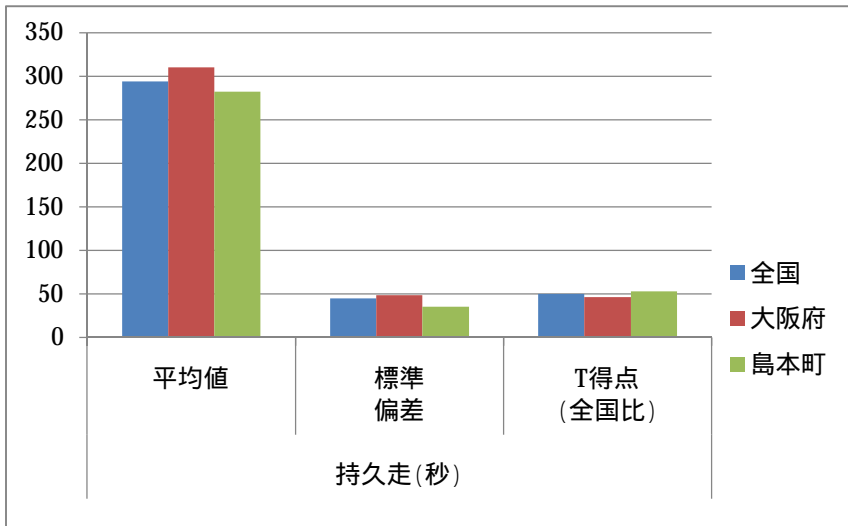
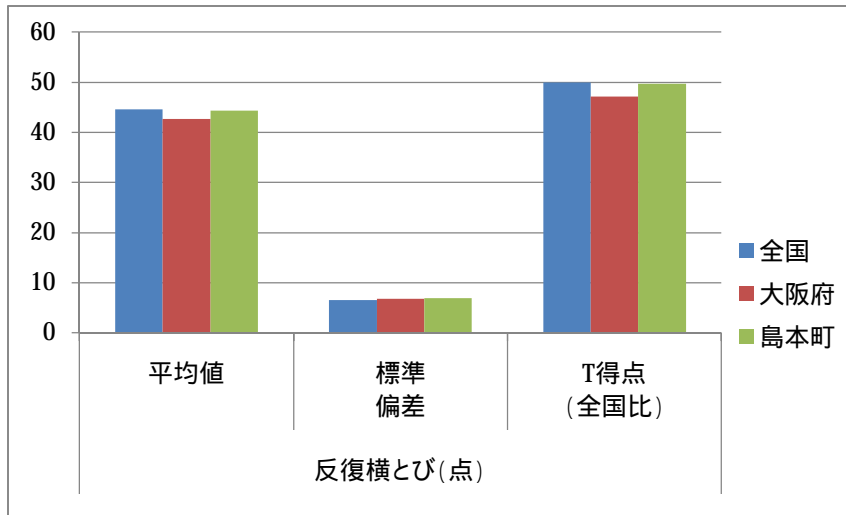
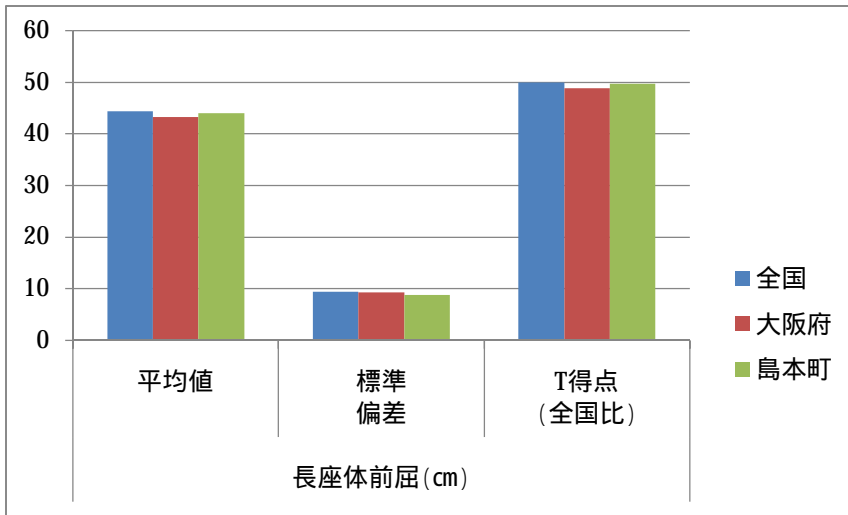
部活動に所属している生徒も多く、運動が好き、体育の授業が楽しいと答えている生徒が全国平均に比べて多い。朝食を毎日食べる生徒が全国平均に比べやや少ない状況が見られる。

平成21年度 全国体力・運動能力テスト(概要) 中学2年女子

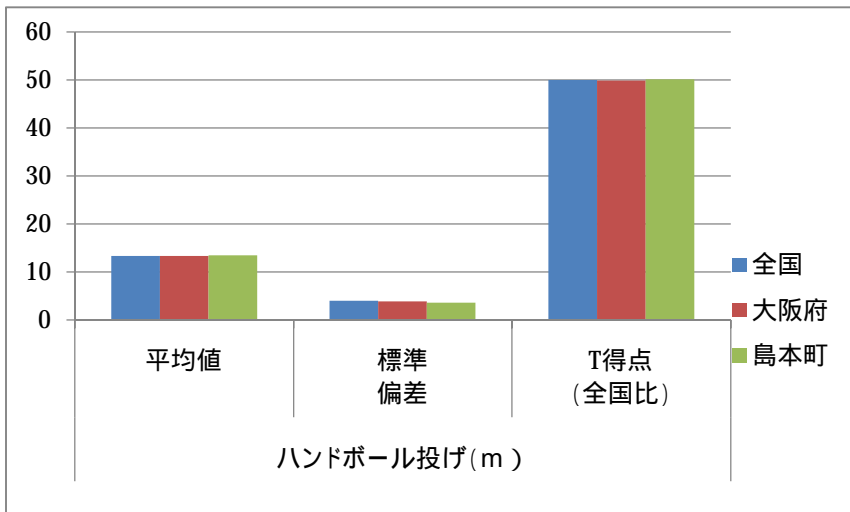
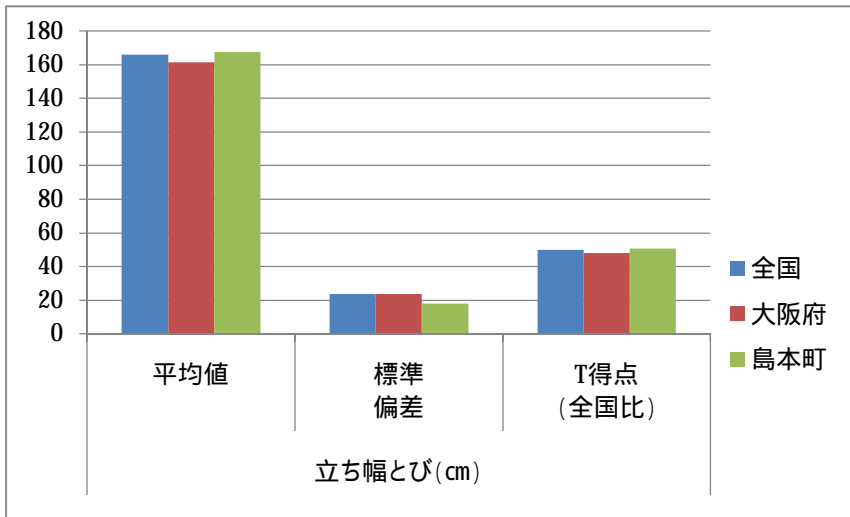
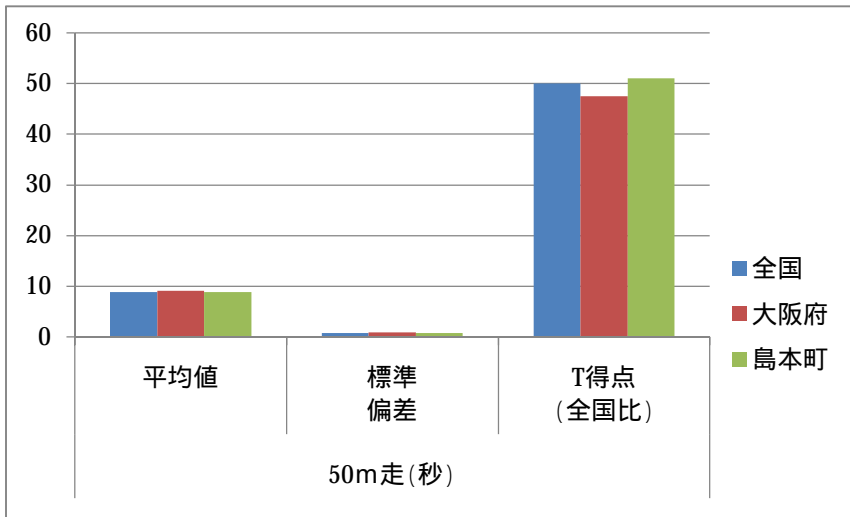


T得点 = 全国を50とした場合の比率

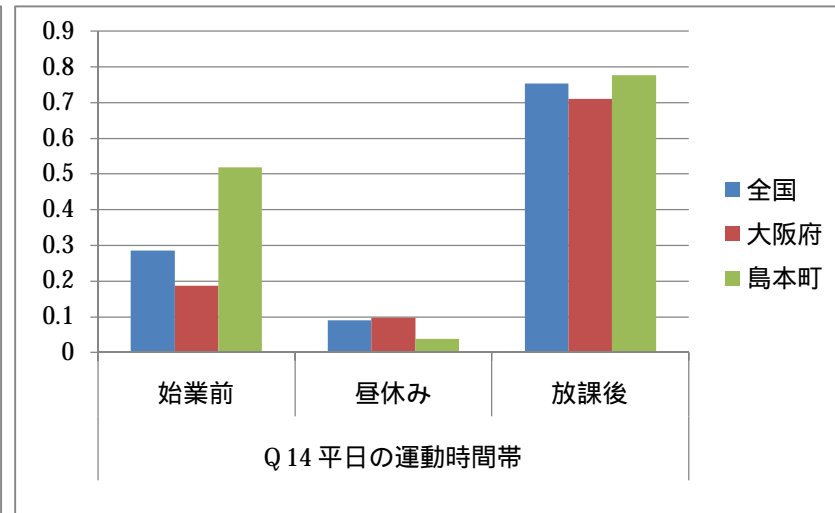
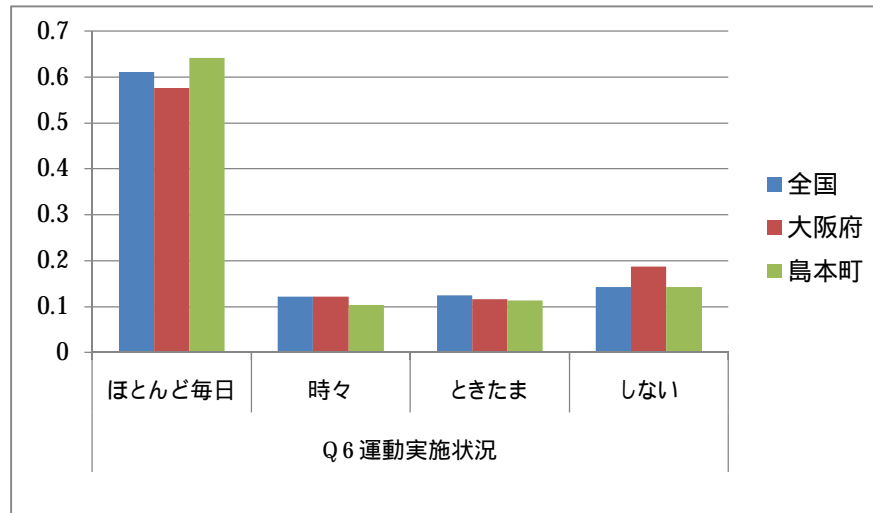
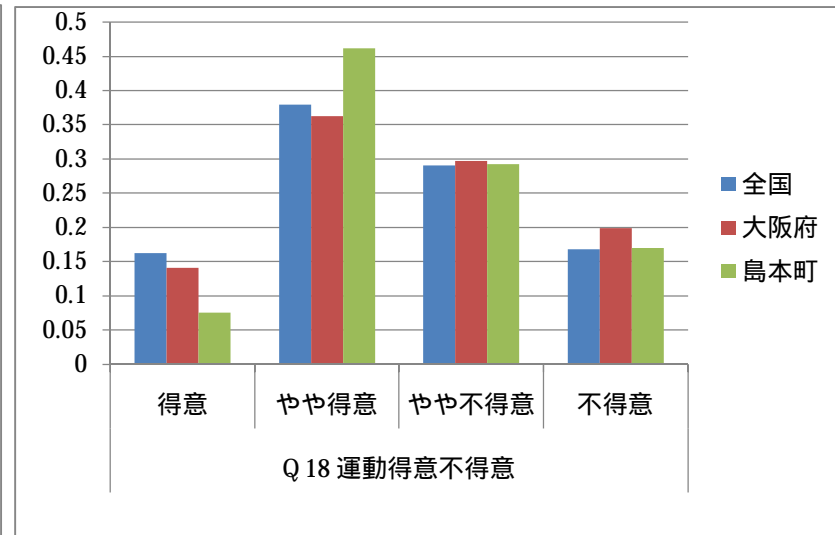
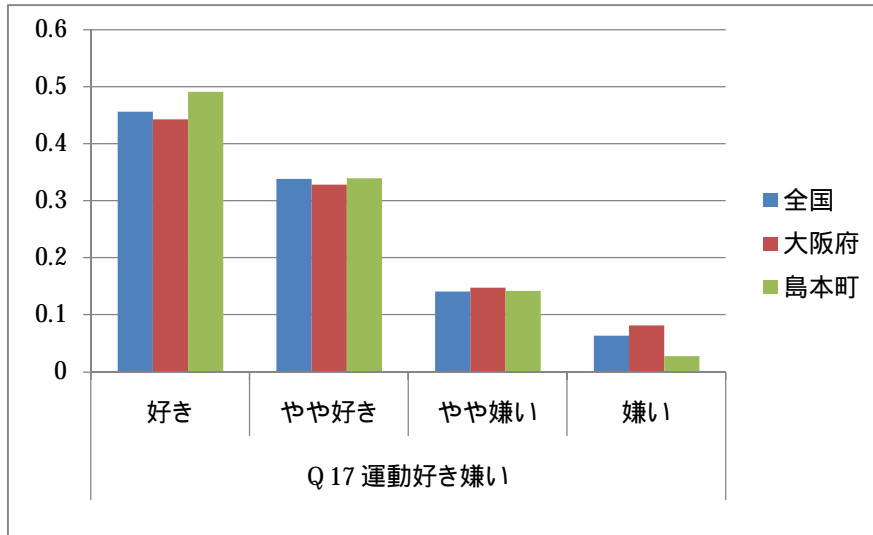
平成21年度 全国体力・運動能力テスト(概要) 中学2年女子



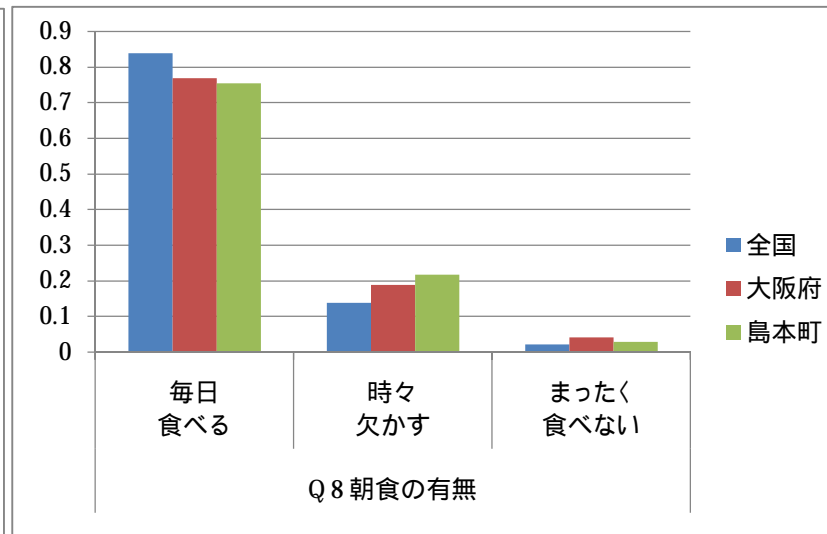
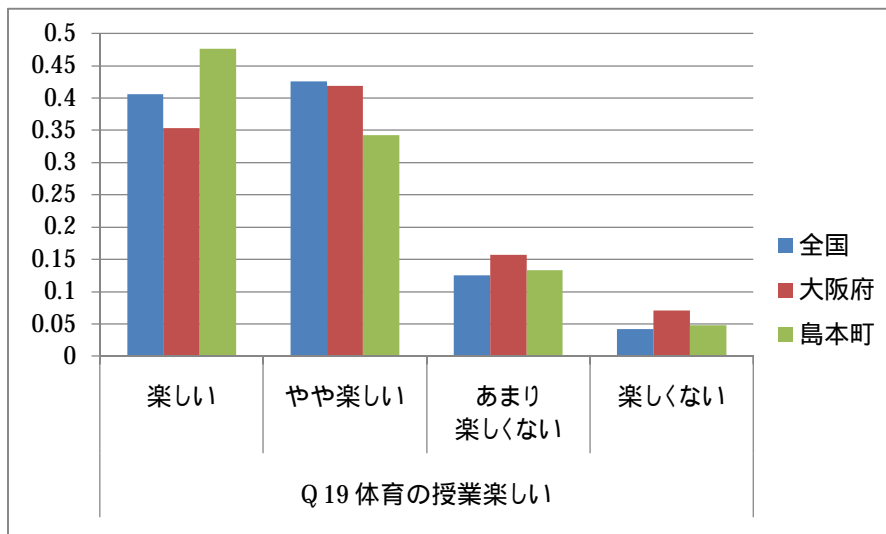
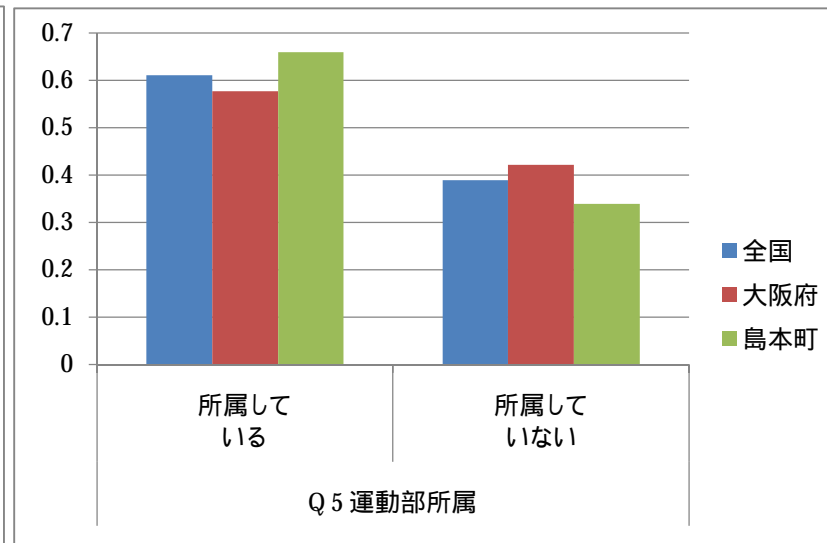
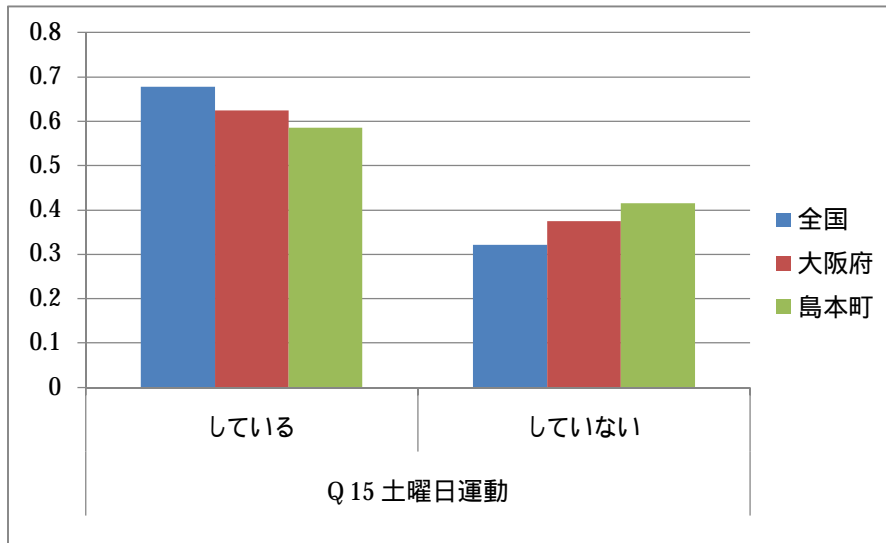
平成21年度 全国体力・運動能力テスト(概要) 中学2年女子



○平成21年度 運動習慣等質問紙調査(概要) 中学2年女子



○平成21年度 運動習慣等質問紙調査(概要) 中学2年女子



○平成21年度 運動習慣等質問紙調査(概要) 中学2年女子

